

Doppelhaushälfte mit Zweitwohnwidmung in Hochkrimml - direkt an Lift und Loipe



Hochkrimml

5743 Krimml

Salzburg (Österreich)

Zimmer: 5,00
Wohnfläche ca.: 120,00 m²
Kaufpreis: 795.000,00 EUR

Scout-ID: 144752184



Ihr Ansprechpartner:

Michael Berger Immobilien

Herr Michael Berger

E-Mail: mb@helmutberger.de

Mobil: +49 1514 2310135

Fax: +49 8141 536663

Web: <http://arena-juwel-immo.com>

Haustyp:	Doppelhaushälfte
Grundstücksfläche ca.:	200,00 m ²
Nutzfläche ca.:	10,00 m ²
Etagenanzahl:	3
Schlafzimmer:	3
Badezimmer:	2
Gäste-WC:	Ja
Objektzustand:	Gepflegt
Baujahr:	2006
Qualität der Ausstattung:	Gehoben
Wesentliche Energieträger:	Strom
Baujahr laut Energieausweis:	2006
Als Ferienwohnung geeignet:	Ja
Anzahl Garage/Stellplatz:	2

Garage/Stellplatz-Kaufpreis: 1,00 EUR
Provision für Käufer: 3% + 20% MwSt = 3,6%

Doppelhaushälfte mit Zweitwohnwidmung in Hochkrimml - direkt an Lift und Loipe



Hochkrimml
5743 Krimml
Salzburg (Österreich)

Zimmer: 5,00
Wohnfläche ca.: 120,00 m²
Kaufpreis: 795.000,00 EUR

Objektbeschreibung:

Bei der zweistöckigen Doppelhaushälfte handelt es sich um eine attraktive Immobilie mit getrennter Einliegerwohnung, die sich durch eine gehobene Innenausstattung auszeichnet. Die Hauptwohnung befindet sich im ersten und zweiten Stock und ist für bis zu 6 Personen ausgestattet. Das Haus verfügt über einen eigenen Skiraum mit Waschmaschine. Der im Erdgeschoß befindliche Einliegerbereich hat einen separaten Zugang. Das Objekt stammt aus dem Jahr 2006. Für Platz zum Relaxen, Spielen oder Sonnenbaden: Der Preis für die Immobilie samt Grundstück liegt bei 795.000 Euro incl. des Tiefgaragenstellplatzes.

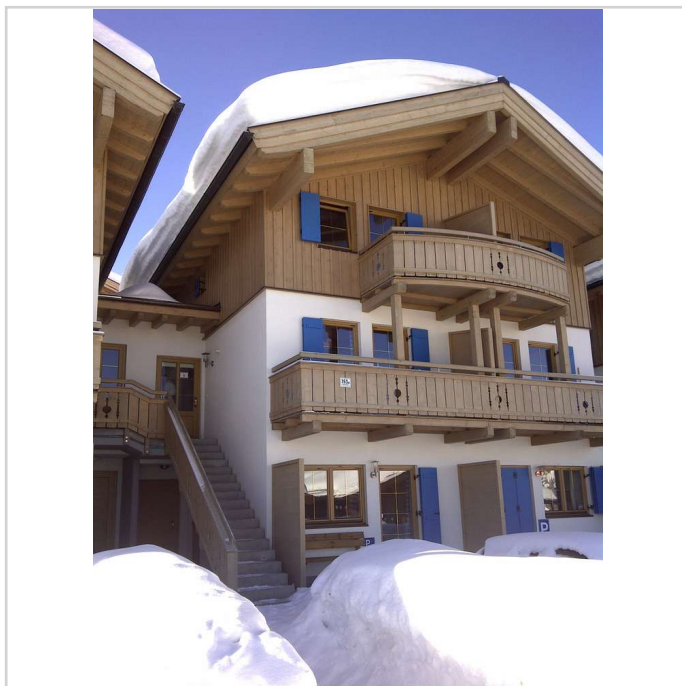
Lage:

Die Zillertal Arena ist das größte Skigebiet im Zillertal und erstreckt sich von Zell im Zillertal über Gerlos bis nach Wald-Königsleiten und Krimml-Hochkrimml. Auf den 150 Pistenkilometern und 52 Liftanlagen finden Ski- & Snowboardfahrer ein breites Angebot für alle Könnersstufen. Nahezu 100%ige Schneesicherheit und Skifahren bis 2.500 Höhenmeter garantieren den perfekten Skiurlaub im Zillertal für die ganze Familie. Die Zillertal Arena ist ein Urlaubsparadies für Groß und Klein.

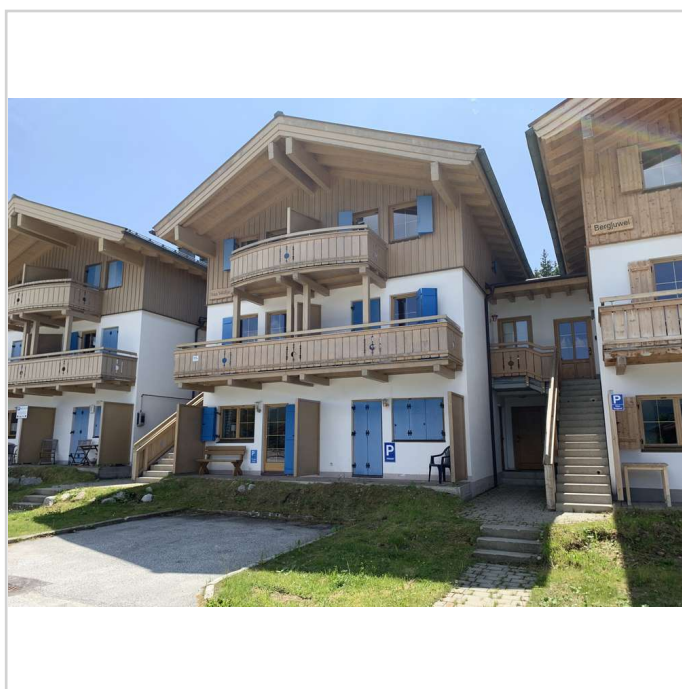
Erleben Sie traumhafte Skitouren oder Tiefschneeabfahrten oder lernen Sie mittels einer Skisafari die schönsten Fleckchen und Hütten des größten Skigebiets im Zillertal kennen.

Die richtige Piste für jeden

Die Zillertal Arena lässt keine Wünsche offen. Ob gemütliches Skifahren auf leichten Pisten oder doch -etwas schneller auf einer der Rennstrecken, bei uns ist für jeden etwas dabei. Für die Snowboarder -wartet ein Snowpark, sowie Funparks und Halfpipes. Egal ob Anfänger oder Fortgeschrittene, ob Jung, ob Alt – bei uns findet garantiert jeder das passende Angebot.



Haus Wildkar Winter



IMG_2730

Doppelhaushälfte mit Zweitwohnwidmung in Hochkrimml - direkt an Lift und Loipe



Hochkrimml
5743 Krimml
Salzburg (Österreich)

Zimmer: 5,00
Wohnfläche ca.: 120,00 m²
Kaufpreis: 795.000,00 EUR



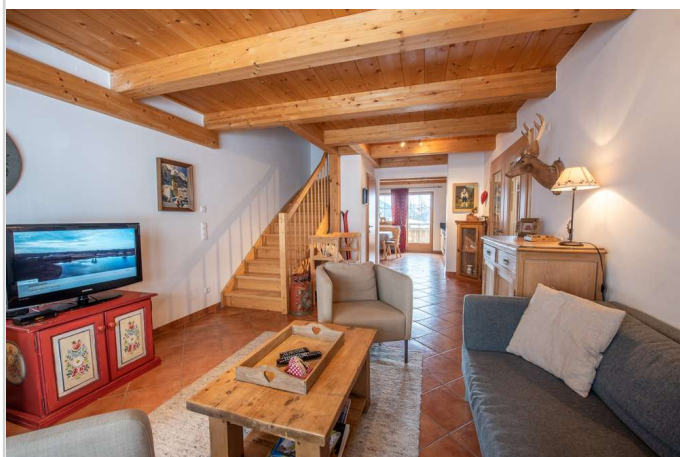
IMG_2723



DSC_4501-HDR



DSC_4504-HDR



DSC_4507-HDR

Doppelhaushälfte mit Zweitwohnumwidmung in Hochkrimml - direkt an Lift und Loipe



Hochkrimml
5743 Krimml
Salzburg (Österreich)

Zimmer: 5,00
Wohnfläche ca.: 120,00 m²
Kaufpreis: 795.000,00 EUR



DSC_4510-HDR



DSC_4513-HDR



DSC_4516-HDR



DSC_4522-HDR

Doppelhaushälfte mit Zweitwohnumwidmung in Hochkrimml - direkt an Lift und Loipe



Hochkrimml
5743 Krimml
Salzburg (Österreich)

Zimmer: 5,00
Wohnfläche ca.: 120,00 m²
Kaufpreis: 795.000,00 EUR



DSC_4528-HDR



DSC_4534-HDR



DSC_4537-HDR



DSC_4540-HDR

Doppelhaushälfte mit Zweitwohnumwidmung in Hochkrimml - direkt an Lift und Loipe



Hochkrimml
5743 Krimml
Salzburg (Österreich)

Zimmer: 5,00
Wohnfläche ca.: 120,00 m²
Kaufpreis: 795.000,00 EUR



DSC_4543-HDR



DSC_4546-HDR



DSC_4550-HDR



DSC_4552-HDR

Doppelhaushälfte mit Zweitwohnumwidmung in Hochkrimml - direkt an Lift und Loipe



Hochkrimml
5743 Krimml
Salzburg (Österreich)

Zimmer: 5,00
Wohnfläche ca.: 120,00 m²
Kaufpreis: 795.000,00 EUR



DSC_4555-HDR



DSC_4558-HDR



DSC_4561-HDR-1-2



Einliegerwohnung

Doppelhaushälfte mit Zweitwohnumgebung in Hochkrimml - direkt an Lift und Loipe



Hochkrimml
5743 Krimml
Salzburg (Österreich)

Zimmer: 5,00
Wohnfläche ca.: 120,00 m²
Kaufpreis: 795.000,00 EUR



DSC_4570-HDR



DSC_4573-HDR



DSC_4576-HDR



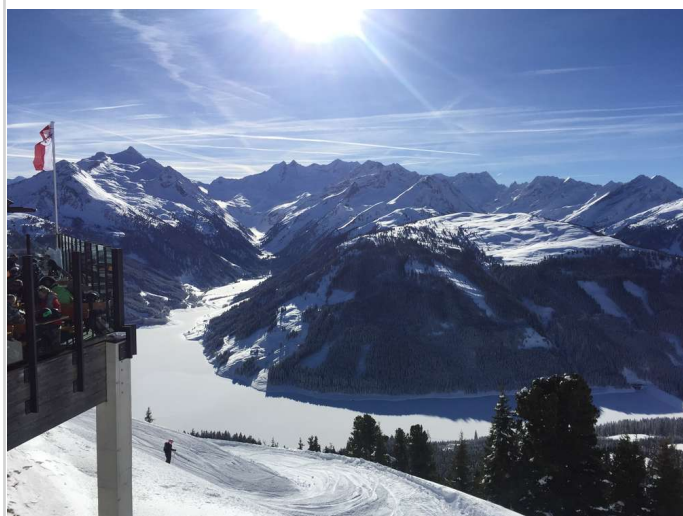
IMG_2725

Doppelhaushälfte mit Zweitwohnwidmung in Hochkrimml - direkt an Lift und Loipe



Hochkrimml
5743 Krimml
Salzburg (Österreich)

Zimmer: 5,00
Wohnfläche ca.: 120,00 m²
Kaufpreis: 795.000,00 EUR



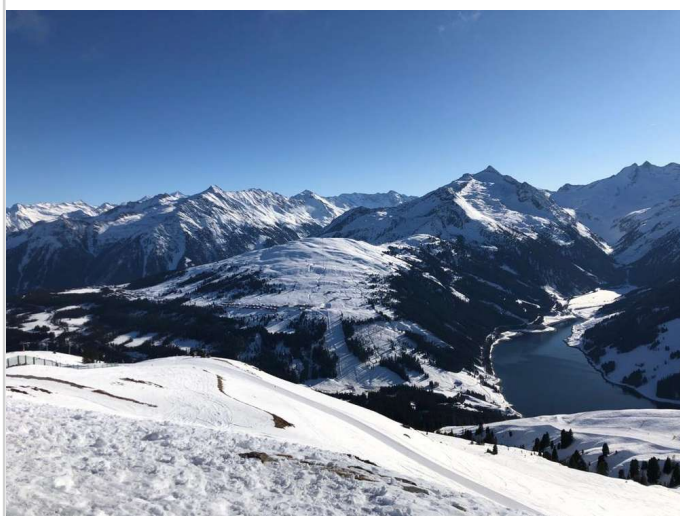
IMG_0924



IMG_0930

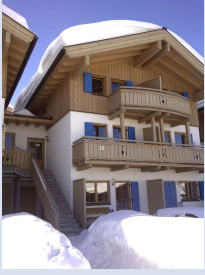


IMG_0983



IMG_1055 - Kopie

Doppelhaushälfte mit Zweitwohnwidmung in Hochkrimml - direkt an Lift und Loipe



Hochkrimml
5743 Krimml
Salzburg (Österreich)

Zimmer: 5,00
Wohnfläche ca.: 120,00 m²
Kaufpreis: 795.000,00 EUR

